

2021年11月26日

2か所のワークスペースが特徴のニューノーマルライフ賃貸住宅に3階建タイプが新登場

# Belle Lead SkipHigh ベルリード スキップハイ ツーワークラボ 2-worklabo | 3階建

- 今年1月の発売以降、多くの反響をいただいている「2-worklabo」に3階建タイプをラインアップ
- 「蔵」や2つのワークスペース等のコンセプトはそのままに、より多くの住戸を確保し更なる収益性向上を実現
- 高い断熱性の「木質パネル接着工法」+太陽光発電でZEH-Mに対応、SDGsや脱炭素社会の実現に貢献



外観イメージ

ミサワホーム株式会社（代表取締役社長執行役員 磯貝匡志）は、大収納空間「蔵」や2つのワークスペース提案等で、ニューノーマル時代の多様なライフスタイルを快適にする賃貸住宅商品「Belle Lead SkipHigh 2-worklabo」に、新たに3階建タイプをラインアップし、本日より全国（北海道、沖縄県を除く）で販売します。

ミサワホームは、感染症対策をきっかけとした夫婦そろっての在宅勤務などで、住まいの2か所以上にワークスペースを確保したいというニーズに対応したニューノーマルライフ賃貸住宅「Belle Lead SkipHigh 2-worklabo」を今年1月に発売しました。2つの特徴的なワークスペースや、賃貸住宅に不足しがちな収納力を確保でき備蓄庫としても使用できる「蔵」のほか、感染症のリスクを軽減するさまざまな工夫やアイテムを盛り込んだ同商品は、コンセプトが明確で周囲物件との差別化が図れるとし、賃貸オーナーから多くの反響があり今年度上期の賃貸住宅受注をけん引しました。

この度、2階建タイプに加え、住戸数をより多く確保できる3階建タイプを新たにラインアップすることで、オーナーの更なる収益性向上を実現します。

## ◆「Belle Lead SkipHigh 2-worklabo」の特徴

### 1 賃貸住宅のニューノーマルライフを快適にする 3つの「ステイ」

#### 1.ワーキングステイ 夫婦同時の在宅勤務が快適に

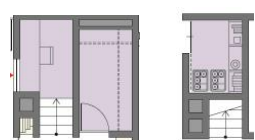
2～3帖と程よいサイズのワークスペース2か所を標準仕様とし、共働きの夫婦それぞれが独立しながら、快適に在宅勤務が可能となるスペースを確保しています。ニューノーマルライフ対応の戸建住宅商品で展開している「3つのワークスタイルメソッド」の考えを本商品にも盛り込んでいます。



内観イメージ



立面イメージ



スキップフロアで階層を分け集中



集中

フォーカス



リラックスや“ながらワーク”が可能



創造

スイッチ&  
リチャージ



1階に「蔵」があることで、各階リビングから0.5階高い位置に設置できるワークスペースは、資料作成やWeb会議など、集中して取り組む仕事に適しています。仕事とプライベートのON/OFFの切り替え効果に加え、お子さまの学習スペースやこもり部屋としての活用も可能です。



各階リビングから0.5階高い位置に設置した「フォーカス」タイプのイメージ

寝室やリビングとつながり戸外に面したワークスペースは、家事や子どもの勉強を見ながら仕事をする“ながらワーク”に適した「スイッチ」タイプを提案。1階ならガーデン、2階、3階ならバルコニーに隣接しているため、外に出ればリラックスしながらアイデア出しや頭の整理が可能な「リチャージ」スペースとしての活用もできます。また、室内干し用のサンルームや趣味を楽しむコーナー、仕事が終わればリビングと一体で居室を広く活用するなど、入居者の暮らしにあわせた多目的な活用も可能です。



戸外に面した「スイッチ」と「リチャージ」のイメージ

## 2. レジリエンスステイ 賃貸住宅にも備蓄や地震対策で住まいの安心を提供

1階には「蔵」、3階にはロフト収納を設けることで、都市部の賃貸住宅においても充実した収納スペースと快適な居住空間の提案が可能になります。在宅勤務で増えがちな資料や書類の収納用に、また、近年増加傾向にある自然災害に備えた食料や防災グッズの備蓄庫としても活用できます。

また、南極昭和基地でも採用され、高い耐震性や断熱性が評価されている「木質パネル接着工法」に加え、異種勾配屋根により斜線制限をクリアしながら大容量の太陽光発電システムを搭載することでZEH-Mに対応。地球環境問題であるCO2排出量を削減し、SDGsや脱炭素社会の実現に貢献しながら、優れた断熱性能により健康的で快適な生活を送ることができます。さらに、地震エネルギーを最大約1/2に軽減する制震装置「MGEO」やミニ蓄電池などを追加することで入居者にさらなる安心感を提供します。



大収納空間「蔵」



### 3.ヘルシーステイ 感染症のリスクを軽減

玄関から近い位置に洗面所を配置した、ただいま動線では、帰宅後の手洗いの習慣化で感染リスクを軽減します。また、宅配ボックスを追加することで非対面での荷物の受け取りも可能です。

そのほか、戸外に面した「スイッチ」タイプのワークスペースを部屋干しスペースとして活用することで、屋外の花粉やPM2.5などの衣類への付着を防止し、衛生的な生活空間を提供します。



ただいま動線

## 2 2つのワークスペースで、JUST サイズの間取りを実現

1LDK+2W による大きすぎない、JUST サイズの間取りがニューノーマル時代における入居者の多様なライフスタイルに対応します。また、在宅勤務等にかかせないインターネット接続については、ミサワホームが賃貸住宅商品向けに展開する、「ベルリード・ネットサービス」を活用することで、入居者に快適なインターネットライフを提供でき、高い入居率と収益性を確保し、オーナーの長期安定経営を可能とします。

## 3 ミサワホームの賃貸経営サポート体制

ミサワホームグループは最適な資産活用の提案から、入居者に選ばれる設計・施工、入居者募集や賃貸管理、メンテナンスやリフォームまで、万全のサポート体制を敷いています。入居者募集や賃貸管理はミサワホームグループが提供する賃貸住宅管理サポートシステムにより、空室対策や建物・設備の修繕などについて専門的なノウハウで対応します。そのほか、鍵の紛失などのトラブル時に入居者からの電話を受け付ける24時間コールセンターや定期巡回・清掃、保証人代行サービスなども用意しています。

ミサワホームは今後も、ニーズに応える設計やアイデアで周囲との差別化を図り、入居者に選ばれ続けることに加え、オーナーの長期安定経営を可能にする賃貸住宅を積極的に展開していきます。

### ■モデルの概要

モデル名：「Belle Lead SkipHigh 2-worklabo 3階建」

構造・工法：木質パネル接着工法

設計：フリー設計

発売日：2021年11月26日

販売エリア：全国（北海道、沖縄県を除く）

以上

\*この件に関する問い合わせ先\*

ミサワホーム(株) 経営企画部 コーポレートコミュニケーション課 阿部正成 大倉海人

TEL : 03-3349-8088 / FAX : 03-5381-7838 E-mail : koho@home.misawa.co.jp

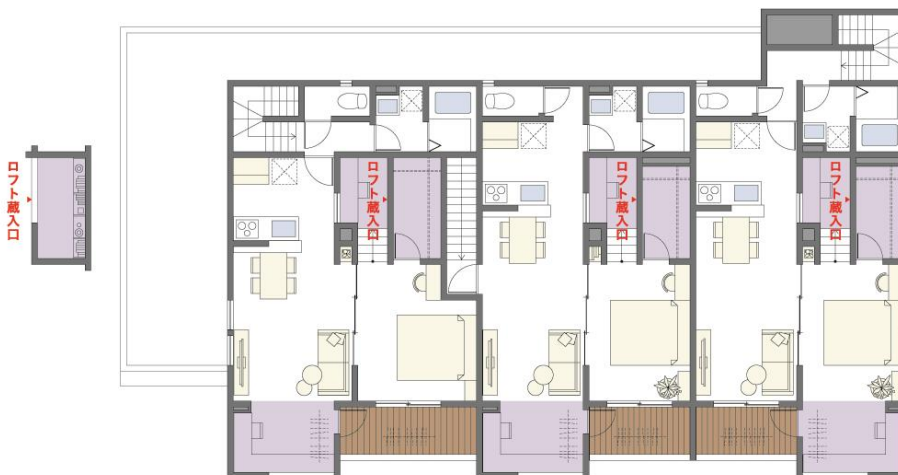
■参考資料：プロトプラン



1F



2F



3F

建築面積：388㎡  
 1階床面積：161㎡  
 2階床面積：170㎡  
 3階床面積：163㎡  
 延床面積：495㎡

※面積は小数点以下切り捨て

※インナーバルコニー、外部アルコーブの面積は除く